

安来市スポーツ少年団 団員募集

do スポーツ do チャレンジ
楽しみながら 体験しよう

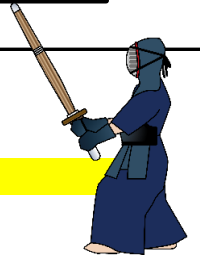
バレーボール



十神レインボー

対象：小学生 女子
会費：1ヶ月2,000円
練習会場：十神小学校体育館
練習日：毎週
(火)・(金) 18:00~20:00
(土) 16:30~18:30
(日) 15:30~18:30
連絡先：遠藤 浩司
Tel：090-8712-9077

剣道



広瀬少年剣士会

対象：小学生
会費：月1,000円
稽古日：毎週火・土曜日 18:30~20:00
場所：広瀬体育館
申込先：足立 隆博
Tel：090-3638-6153

安来剣道スポーツ少年団

対象：小・中学生(男女問わず)
会費：年10,000円程度
稽古日：毎週 水曜日 19:00~20:00
(初心者を除く)
木曜日 19:00~20:30
日曜日 8:30~10:30
毎日 論語の素読後稽古をします
場所：十神小学校 体育館
申込先：安来市飯島町1747-8
安来剣道スポーツ少年団後援会
会長 森山 高行
Tel 080-7880-9448

サッカー



セレジェイラ安来FC

対象：小学生(男女)
会費：月2,000円
練習日：毎週火・土・日・祝日
練習会場：安来運動公園 陸上競技場 ほか
対象：中学生(男女)
会費：月4,000円
練習日：毎週月・火・木・土・日・祝日
練習会場：安来運動公園 陸上競技場 ほか
連絡先：小・中学生ともに
Tel：板垣 090-2192-8296

伯太剣道教室

対象：小・中学生
会費：月700円
稽古日：毎週木曜日 19:00~20:30
毎週日曜日 18:00~19:30
場所：母里小学校体育館
申込先：伯太町東母里277-11
内田 当俊
Tel：090-9508-5732

バレーボール(男子・女子)

レイダース

対象：小学生(2~6年の男女)
会費：月2,000円
練習会場：赤江小学校・飯梨小学校体育館
練習日：毎週 火・水曜日 19:00~21:00
毎週 土・日も練習あり
連絡先：男子 谷口 広行
Tel：090-2292-7708
女子 安藤 直樹
Tel：090-4805-6047



テニス



広瀬TC

対象：広瀬町内の小・中学生
会費：年7,000円 ※中学生は別途会費有
練習会場：広瀬運動公園テニスコート
練習日：小学生:毎週土・日
中学生:週4~5日
連絡先：代表 石田 陽一
Tel：080-1931-6299

安来市スポーツ少年団 団員募集

do スポーツ do チャレンジ
楽しみながら 体験しよう

バスケットボール



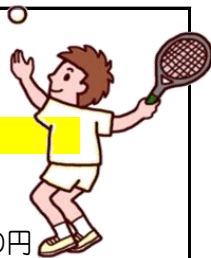
安来MBC

対象：小学生男女
十神・社日・島田ほか
会費：年6,000円
練習日：男子：月・木・土・日
女子：火・木・金・土・日
時間は男女で違いますのでお問合せください
練習会場：十神小、社日小、島田小ほか
連絡先：男子：福岡 090-7139-1564
女子：津森 090-4803-3284

赤江フェニックス

対象：小学生男子
年会費：18,000円
練習会場：赤江・荒島小学校 体育館
練習日：火・木・金・土 17:30~20:00
日曜日は、大会・練習試合が入ることがある
連絡先：門脇 勇
Tel：090-4696-5385

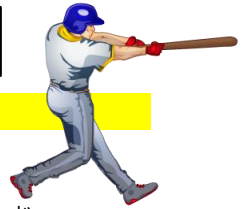
ソフトテニス



比田スポーツ少年団

対象：小学生(男・女)
会費：年6,000円
入団年のみ年額+2,000円
練習会場：比田小グラウンド(雨天時:体育館)
練習日：毎週土曜日 9:00~12:00
通常練習の他、地域行事にも参加
活動内容により練習日の変更あり
連絡先：小林 勇治
Tel：090-2295-6545

軟式野球



十神キッズ

対象：小学生(男女)
会費：月3,000円
練習会場：十神小学校グラウンド
練習日：毎週土日 平日練習は週2回程度あり
連絡先：関山
Tel：090-1722-9959

社日ドジャーズ野球スポーツ少年団

対象：小学生(男女)
会費：月3,000円
練習会場：社日小学校 校庭
練習日：毎週土日 平日練習は週2回程度あり
連絡先：大島
Tel：090-9061-9871

荒島ドリームス

対象：小学生(男女)
会費：月1,600円
練習会場：荒島小学校グラウンド
練習日：木・土・日曜日
連絡先：山岡 二三男
Tel：28-6544

広瀬スタッグス

対象：小学生(男女)
会費：月1,600円
練習会場：広瀬小学校グラウンド
練習日：木・土・日曜日
連絡先：吉村
Tel：090-7122-9751

この度の団員募集につきましては、34単位団のうち一括掲載を希望された単位団のみを掲載いたしております。
各地域にも、いろいろなスポーツ少年団が活動されております。
入団を希望される人は、申込先にご連絡をしてください。